

## گزاره‌برگ<sup>۱</sup> نسبت و تعداد جمعیت مواجهه‌شده با هزینه‌های فقرزا در سال‌های ۱۳۸۶ تا ۱۳۹۴

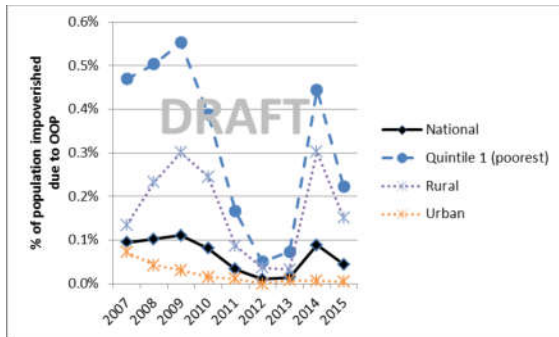
زمانی که برای محاسبه خط فقر از دلار ۳/۱ استفاده می‌شود، بروز هزینه‌های فقرزای سلامت در سال ۱۳۹۴ برابر ۰/۴ درصد است. نرخ خط فقر کلی در همین سال، با دلار ۳/۱، برابر با ۲/۵ درصد است. این بدین معنی است که پرداخت از جیب بابت هزینه‌های سلامت باعث شده است که خط فقر از ۲/۱ به ۲/۵ در همین سال برسد. در نهایت زمانی که خط فقر ۴ دلار حساب می‌شود، بروز هزینه فقرزای سلامت در سال ۱۳۹۴ برابر ۰/۸ درصد است. نرخ خط فقر کلی در این سال با نرخ ۴ دلار در روز ۵/۴ درصد است. در واقع می‌توان این‌طور گفت که پرداخت از جیب خانوار برای هزینه‌های سلامت سبب شده است خط فقر کلی از ۴/۴ درصد به ۵/۴ درصد برسد. در جدول ۱، جمعیت فقیر و جمعیتی که به دلیل پرداخت هزینه‌های سلامت فقیر شده‌اند، ارائه شده است. در شکل ۲ و ۳، نسبت جمعیت فقیر از هزینه‌های سلامت کل جمعیت فقیر ارائه شده است.

پرداخت مستقیم از جیب برای هزینه‌های سلامت در صورتی که از توان پرداخت خانوار بیشتر باشد، ممکن است منجر به رخداد هزینه‌های کمرشکن شود و در مواردی افراد را با هزینه‌های فقرزا مواجه کند. هدف پوشش همگانی سلامت این است که جمعیت مواجهه‌شده با این هزینه‌ها در طی ۱۵ سال آینده به صفر درصد رسانده شود. در این گزاره‌برگ نسبت جمعیتی که با هزینه‌های فقرزا در سال ۱۳۹۴ مواجه شده‌اند، براساس رقم دلار بین‌المللی خط فقر بررسی شده است.

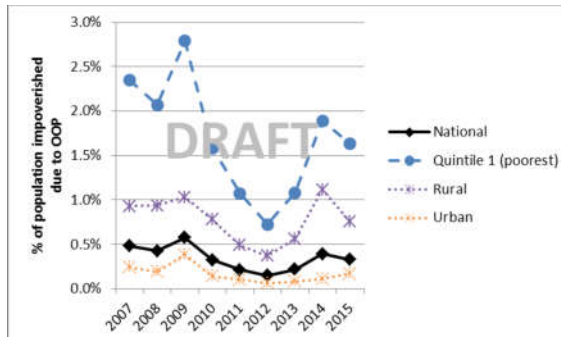
شکل ۱ نسبت افرادی را که به‌علت پرداخت هزینه‌های سلامت در ایران دچار هزینه‌های فقرزا می‌شوند، نشان می‌دهد که با سه خط فقر ۱/۹ دلار بین‌المللی، ۳/۱ دلار و ۴ دلار بین‌المللی (نرخ برابری قدرت خرید با قیمت ثابت سال ۱۳۹۰) مشخص شده است. با احتساب خط فقر ۱/۹ دلار در روز (برحسب نفر)، نسبت افرادی که به‌علت پرداخت خدمات سلامت فقیر می‌شوند، در طی سال‌های ۱۳۸۶ تا ۱۳۹۴ خیلی کم (کم‌تر از ۰/۱ درصد) است و در سال ۱۳۹۴ برابر ۰/۰۴ درصد می‌باشد. این بدین معنی است که از نرخ کلی فقر جامعه که برابر ۰/۲۸ درصد است (با دلار ۱/۹)، حدود ۰/۰۴ درصد آن به‌علت پرداخت از جیب خانوار بابت هزینه‌های سلامت می‌باشد. در واقع می‌توان این‌طور گفت که پرداخت از جیب بابت هزینه‌های سلامت باعث شده است که خط فقر کلی از ۰/۲۴ درصد به ۰/۲۸ درصد در همین سال برسد.



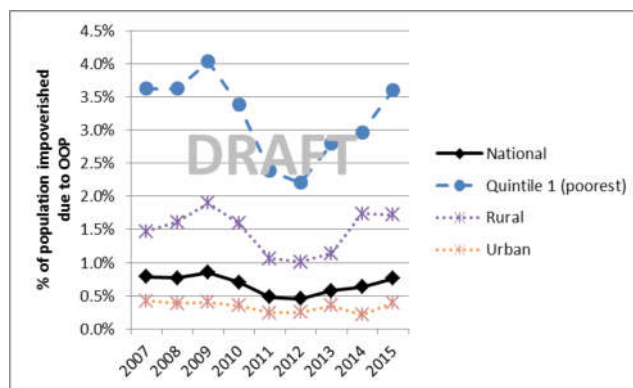
International poverty line of \$1.90



International poverty line of \$3.10



International poverty line of \$4.00

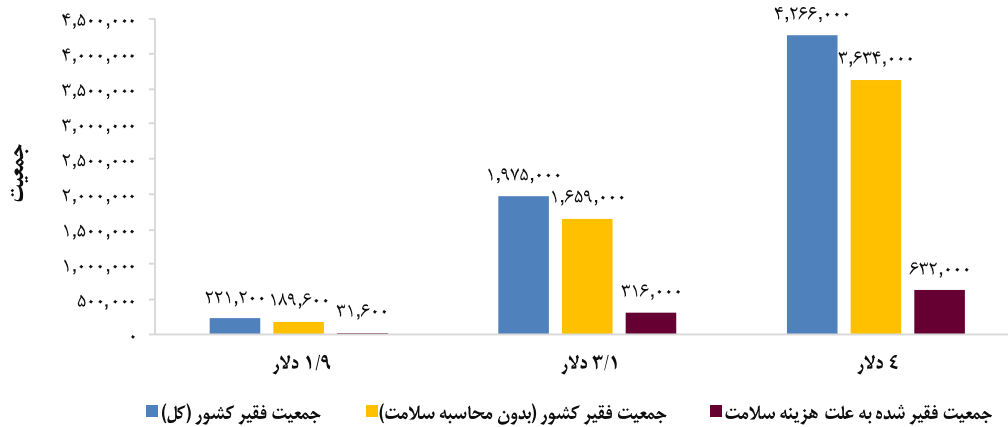


شکل شماره ۱. رخدادهای هزینه‌های فقرزای سلامت، براساس خط دلار ۱/۹، ۳/۱ و ۴

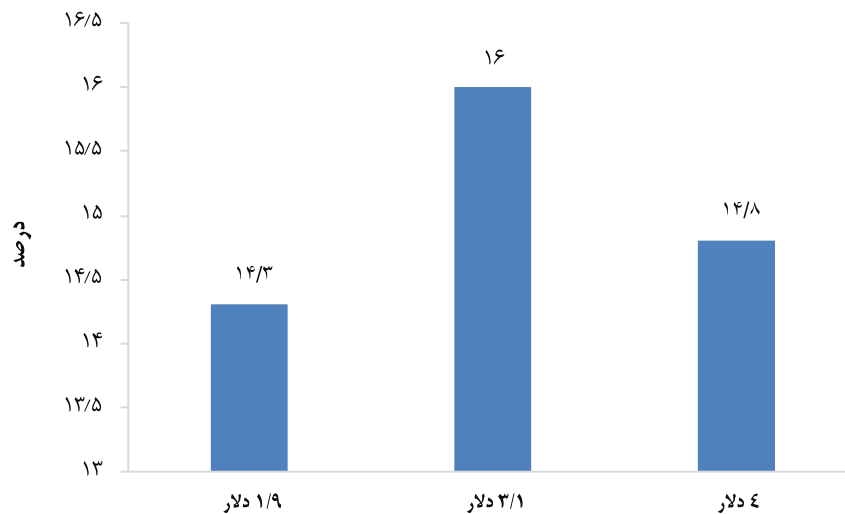
جدول شماره ۱. جمعیت مواجه شده با فقر (کلی و به دلیل پرداخت هزینه‌های سلامتی)

جمعیت فقیر کشور (کل)		جمعیت فقیر شده به علت پرداخت هزینه سلامتی		جمعیت فقیر کشور (بدون محاسبه هزینه سلامتی)		دلار محاسبه شده خط فقر (روزانه)
درصد	تعداد	درصد	تعداد	درصد	تعداد	
۰/۲۸ درصد	۲۲۱,۲۰۰	۰/۰۴ درصد	۳۱,۶۰۰	۰/۲۴ درصد	۱۸۹,۶۰۰	۱/۹
(۲/۵ درصد)	۱,۹۷۵,۰۰۰	(۰/۴ درصد)	۳۱۶,۰۰۰	(۲/۱ درصد)	۱,۶۵۹,۰۰۰	۱/۳
(۵/۴ درصد)	۴,۲۶۶,۰۰۰	(۰/۸ درصد)	۶۳۲,۰۰۰	(۴/۶ درصد)	۳,۶۳۶,۰۰۰	۴

\* جمعیت سال ۱۳۹۴ برابر ۷۹ میلیون نفر در نظر گرفته شده است.



شکل شماره ۲. جمعیت فقیر شده از هزینه‌های سلامت از جمعیت کل فقیر در سال ۱۳۹۴



شکل شماره ۳. جمعیت فقیر شده از هزینه‌های سلامت، از کل جمعیت فقیر در ایران

### نتیجه‌گیری

با احتساب خط فقرهای مختلف در ایران بین ۱۴ درصد تا ۱۶ درصد افراد فقیر به دلیل پرداخت از جیب برای هزینه‌های سلامت، دچار فقر می‌شوند.